

Arkusze z częściami należy wydrukować na papierze o gramaturze ok.180g (np. z bloku technicznego)

Oznaczenia części:

\* podkleić tekturą 0,4mm

\*\* podkleić tekturą 0,8mm

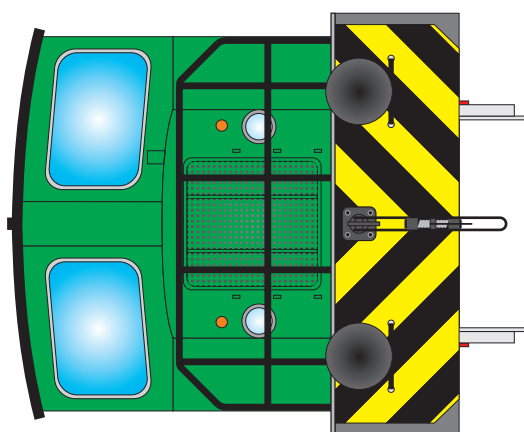
⊙ zwinąć/skleić w rurkę

L/P strona lewa/prawa

Wszystkie białe pola przed sklejeniem części należy wyciąć.

Widoczne krawędzie należy pomalować w odpowiednio dobranym kolorze przed montażem.

Każda część i sposób jej sklejenia pokazana jest na rysunkach.



**Podwozie:**

Model zaczynamy od budowy ramy i płyty głównej (I-VII) wraz ze stopniami (1,2).

Następnie skleamy elementy wyposażenia podwozia (3,4,5,6,7), osłonek ślepego wału (8).

Do ramy wkładamy osie kół (9) wraz z kołami (10,11,12,13) oraz korbę ślepej osi (14 rys. A).

Koła i korbę montujemy na osie wklejone w ramę – zwracamy uwagę na takie same ułożenie kół względem siebie z każdej strony, przy czym prawa strona „wyprzedza” lewą o 90 stopni.

Skleamy układ korbowodów (15) i doklejamy go do kół i korby.

Do ramy wkładamy osłonek układu hamulcowego z mocowaniem cięgna hamulcowego (16,17 rys. D)

Następnie skleamy układ hamulcowy (18,19,20 rys. B, C). Zmontowane części przyklejamy w

oznaczonych miejscach, skleamy cz.21 i całość układu łączymy za pomocą cięgien S19 i S21 (rys.

zestawieniowy i D)

Przyklejamy osłony boczne (23) wraz z wklejonym tylko z prawej wewnętrznej strony zbiornikiem

powietrza (22).

Zgarniacze (24) przyklejamy z przodu i z tyłu zgodnie z rysunkiem.

Przyklejamy czołownice (25) wraz ze sprzęgami (26,27,S26 rys. E) i buforami (28 rys. F)

**Kabina maszynisty:**

Ściany kabiny składają się z 3 warstw: zewnętrznej kolorowej, środkowej, w którą wklejamy oszklenie

i wewnętrznej kolorowej (31,32,33).

Należy zwrócić uwagę na odpowiednie sklejenie odpowiednich warstw względem siebie.

**UWAGA:** należy zamalować na czarno elementy mechanizmu wycieraczek w cz.31a i 32a.

Do wnętrza wklejamy pulpity sterownicze przedni (35), tylny (36) i fotele (37).

Całą kabinę zamykamy od góry dachem (30) i uzupełniamy wycieraczki (34).

**Przedział silnikowy:**

Zaczynamy od zbudowania szkieletu i oklejania go poszyciem (38).

**UWAGA:** należy zwrócić uwagę na odpowiednie przyklejenie cz.38f – zamki znajdują się na drzwiach

bliżej kabiny.

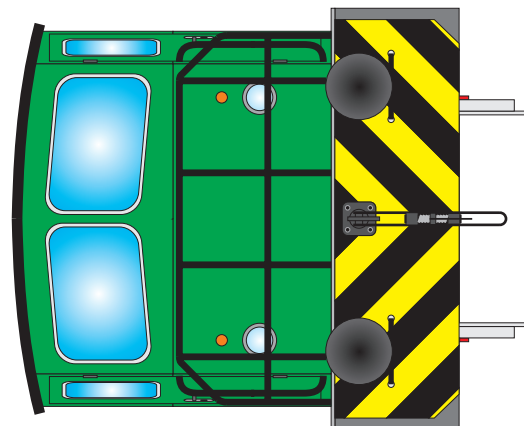
Uzupełniamy przednią ścianę kabiny o cz.39 i z przodu i z tyłu doklejamy światła (40,41 rys. G).

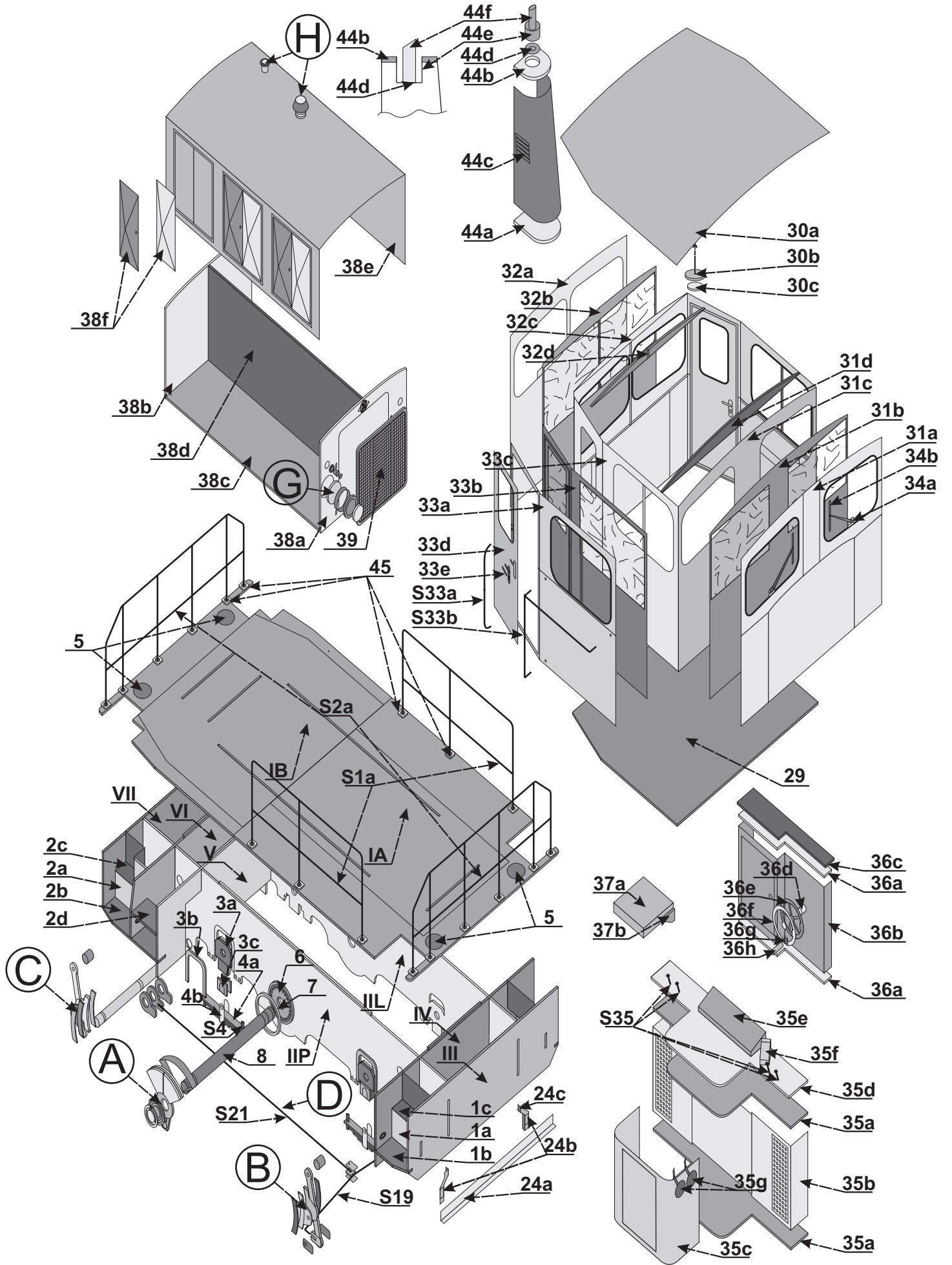
Na górze kabiny doklejamy drobne elementy (42, 43 rys. H) oraz komin wraz z osłoną (44).

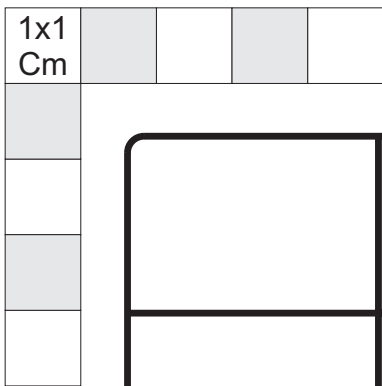
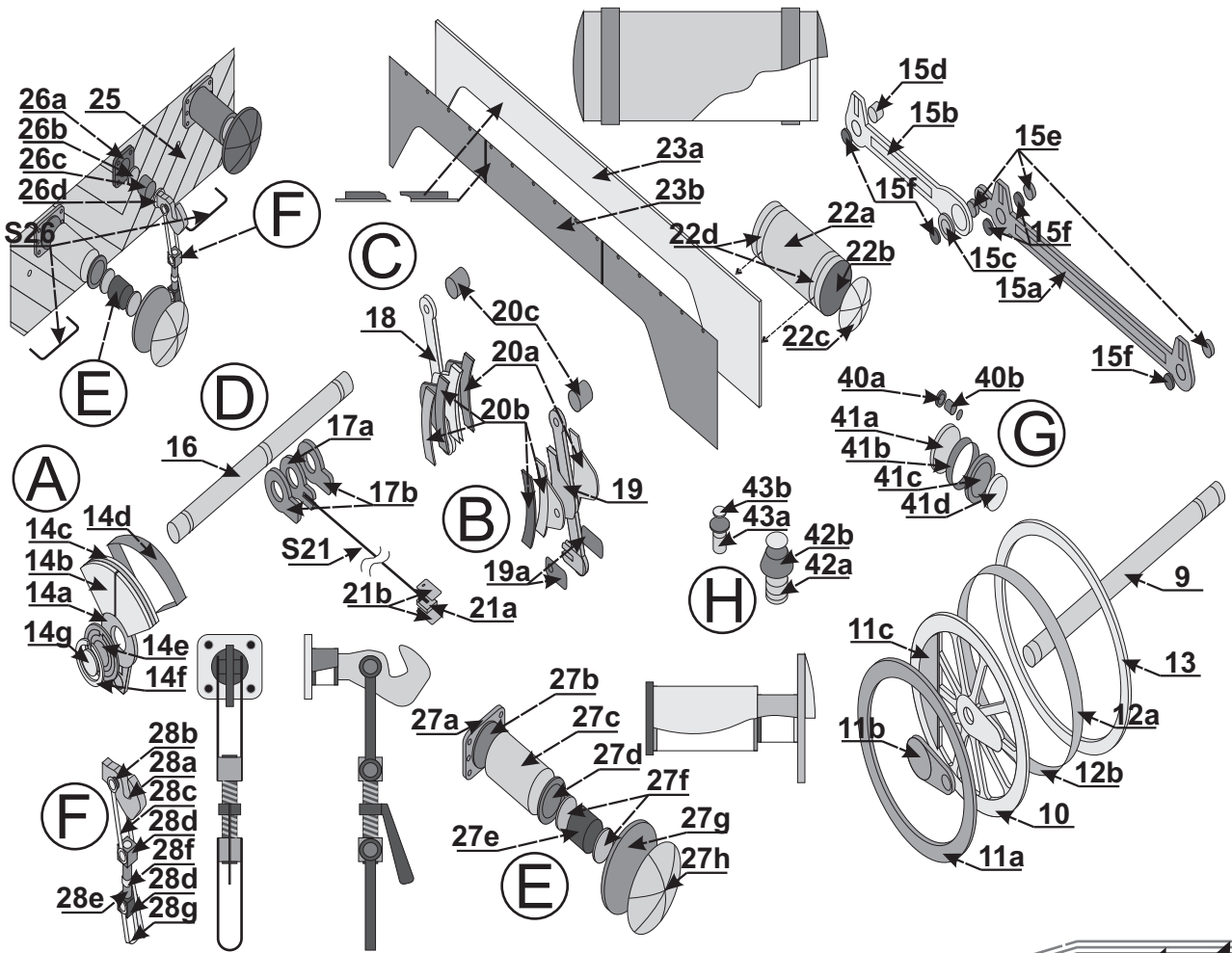
Na płycie głównej przyklejamy uchwyty poręczy (45) z wywierconymi otworami.

Model uzupełniamy o barierki: boczną (S1A) oraz przednią i tylną (S2A). Do boków kabiny doklejamy

pozostałe poręcze (S33a,S33b).







Ściany kabiny

